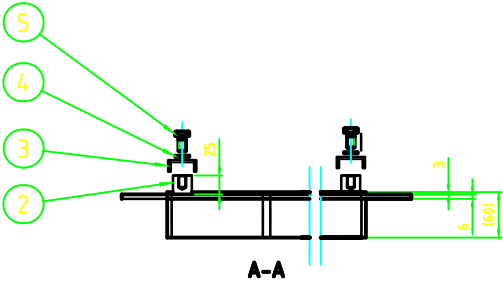
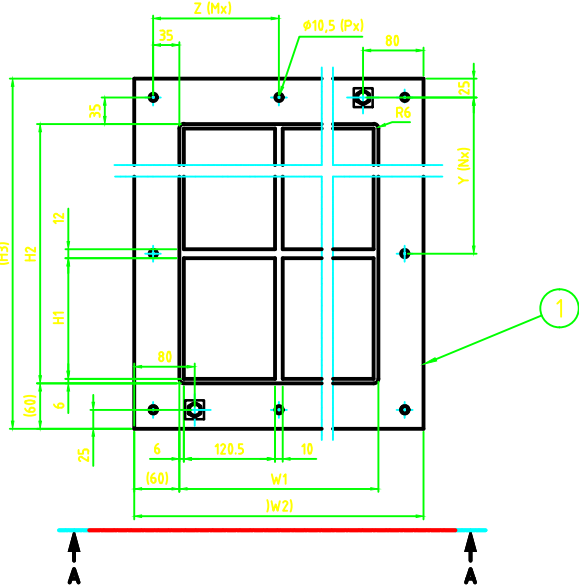


TYPE	H1	H2	H3	W1	W2	Z	M	Y	N	P
GH BG 2+2x2	101	226	346	263	383	166,5	2	148	2	8
GH BG 4+4x2	159,5	343	463	263	383	166,5	2	137,7	3	10
GH BG 6+6x2	218	460	580	263	383	166,5	2	176,7	3	10
GH BG 8+8x2	278	580	700	263	383	166,5	2	162,5	4	12
GH BG 2+2x3	101	226	346	393,5	513,5	154,5	3	148	2	10
GH BG 4+4x3	159,5	343	463	393,5	513,5	154,5	3	137,7	3	12
GH BG 6+6x3	218	460	580	393,5	513,5	154,5	3	176,7	3	12
GH BG 8+8x3	278	580	700	393,5	513,5	154,5	3	162,5	4	14
GH BG 2+2x4	101	226	346	524	644	148,5	4	148	2	12
GH BG 4+4x4	159,5	343	463	524	644	148,5	4	137,7	3	14
GH BG 6+6x4	218	460	580	524	644	148,5	4	176,7	3	14
GH BG 8+8x4	278	580	700	524	644	148,5	4	162,5	4	16
GH BG 2+2x5	101	226	346	654,5	774,5	181,1	4	148	2	12
GH BG 4+4x5	159,5	343	463	654,5	774,5	181,1	4	137,7	3	14
GH BG 6+6x5	218	460	580	654,5	774,5	181,1	4	176,7	3	14
GH BG 8+8x5	278	580	700	654,5	774,5	181,1	4	162,5	4	16
GH BG 2+2x6	101	226	346	785	905	171	5	148	2	14
GH BG 4+4x6	159,5	343	463	785	905	171	5	137,7	3	16
GH BG 6+6x6	218	460	580	785	905	171	5	176,7	3	16
GH BG 8+8x6	278	580	700	785	905	171	5	162,5	4	18
GH BG 2+2x7	101	226	346	915,5	1035,5	164,2	6	148	2	16
GH BG 4+4x7	159,5	343	463	915,5	1035,5	164,2	6	137,7	3	18
GH BG 6+6x7	218	460	580	915,5	1035,5	164,2	6	176,7	3	18
GH BG 8+8x7	278	580	700	915,5	1035,5	164,2	6	162,5	4	20
GH BG 2+2x8	101	226	346	1046	1166	159,4	7	148	2	18
GH BG 4+4x8	159,5	343	463	1046	1166	159,4	7	137,7	3	20
GH BG 6+6x8	218	460	580	1046	1166	159,4	7	176,7	3	20
GH BG 8+8x8	278	580	700	1046	1166	159,4	7	162,5	4	22
GH BG 2+2x9	101	226	346	1176,5	1296,5	155,8	8	148	2	20
GH BG 4+4x9	159,5	343	463	1176,5	1296,5	155,8	8	137,7	3	20
GH BG 6+6x9	218	460	580	1176,5	1296,5	155,8	8	176,7	3	22
GH BG 8+8x9	278	580	700	1176,5	1296,5	155,8	8	162,5	4	24
GH BG 2+2x10	101	226	346	1307	1427	153	9	148	2	20
GH BG 4+4x10	159,5	343	463	1307	1427	153	9	137,7	3	22
GH BG 6+6x10	218	460	580	1307	1427	153	9	176,7	3	24
GH BG 8+8x10	278	580	700	1307	1427	153	9	162,5	4	26

TYPE	H1	H2	H3	W1	W2	Z	M	Y	N	P
GH BG 2+2+2x2	101	339	459	263	383	166,5	2	136,3	3	10
GH BG 4+4+4x2	159	514,5	634,5	263	383	166,5	2	146,2	4	12
GH BG 6+6+6x2	218	690	810	263	383	166,5	2	152	5	14
GH BG 8+8+8x2	278	870	990	263	383	166,5	2	156,7	6	16
GH BG 2+2+2x3	101	339	459	393,5	513,5	154,5	3	136,3	3	12
GH BG 4+4+4x3	159	514,5	634,5	393,5	513,5	154,5	3	146,2	4	14
GH BG 6+6+6x3	218	690	810	393,5	513,5	154,5	3	152	5	16
GH BG 8+8+8x3	278	870	990	393,5	513,5	154,5	3	156,7	6	18
GH BG 2+2+2x4	101	339	459	524	644	148,5	4	136,3	3	14
GH BG 4+4+4x4	159	514,5	634,5	524	644	148,5	4	146,2	4	16
GH BG 6+6+6x4	218	690	810	524	644	148,5	4	152	5	18
GH BG 8+8+8x4	278	870	990	524	644	148,5	4	156,7	6	20
GH BG 2+2+2x5	101	339	459	654,5	774,5	181,1	4	136,3	3	14
GH BG 4+4+4x5	159	514,5	634,5	654,5	774,5	181,1	4	146,2	4	16
GH BG 6+6+6x5	218	690	810	654,5	774,5	181,1	4	152	5	18
GH BG 8+8+8x5	278	870	990	654,5	774,5	181,1	4	156,7	6	20
GH BG 2+2+2x6	101	339	459	785	905	171	5	136,3	3	16
GH BG 4+4+4x6	159	514,5	634,5	785	905	171	5	146,2	4	18
GH BG 6+6+6x6	218	690	810	785	905	171	5	152	5	20
GH BG 8+8+8x6	278	870	990	785	905	171	5	156,7	6	22
GH BG 2+2+2x7	101	339	459	915,5	1035,5	164,2	6	136,3	3	18
GH BG 4+4+4x7	159	514,5	634,5	915,5	1035,5	164,2	6	146,2	4	20
GH BG 6+6+6x7	218	690	810	915,5	1035,5	164,2	6	152	5	22
GH BG 8+8+8x7	278	870	990	915,5	1035,5	164,2	6	156,7	6	24
GH BG 2+2+2x8	101	339	459	1046	1166	159,4	7	136,3	3	20
GH BG 4+4+4x8	159	514,5	634,5	1046	1166	159,4	7	146,2	4	22
GH BG 6+6+6x8	218	690	810	1046	1166	159,4	7	152	5	24
GH BG 8+8+8x8	278	870	990	1046	1166	159,4	7	156,7	6	26
GH BG 2+2+2x9	101	339	459	1176,5	1296,5	155,8	8	136,3	3	22
GH BG 4+4+4x9	159	514,5	634,5	1176,5	1296,5	155,8	8	146,2	4	24
GH BG 6+6+6x9	218	690	810	1176,5	1296,5	155,8	8	152	5	26
GH BG 8+8+8x9	278	870	990	1176,5	1296,5	155,8	8	156,7	6	28
GH BG 2+2+2x10	101	339	459	1307	1427	153	9	136,3	3	24
GH BG 4+4+4x10	159	514,5	634,5	1307	1427	153	9	146,2	4	26
GH BG 6+6+6x10	218	690	810	1307	1427	153	9	152	5	28
GH BG 8+8+8x10	278	870	990	1307	1427	153	9	156,7	6	30

TYPE	H1	H2	H3	W1	W2	Z	M	Y	N	P
GH BG 2+2+2+2x2	101	452	572	263	383	166,5	2	174	3	10
GH BG 4+4+4+4x2	159,5	686	806	263	383	166,5	2	151,2	5	14
GH BG 6+6+6+6x2	218	920	1040	263	383	166,5	2	165	6	16
GH BG 8+8+8+8x2	278	1160	1280	263	383	166,5	2	153,7	8	20
GH BG 2+2+2+2x3	101	452	572	393,5	513,5	154,5	3	174	3	12
GH BG 4+4+4+4x3	159,5	686	806	393,5	513,5	154,5	3	151,2	5	16
GH BG 6+6+6+6x3	218	920	1040	393,5	513,5	154,5	3	165	6	18
GH BG 8+8+8+8x3	278	1160	1280	393,5	513,5	154,5	3	153,7	8	22
GH BG 2+2+2+2x4	101	452	572	524	644	148,5	4	174	3	14
GH BG 4+4+4+4x4	159,5	686	806	524	644	148,5	4	151,2	5	18
GH BG 6+6+6+6x4	218	920	1040	524	644	148,5	4	165	6	20
GH BG 8+8+8+8x4	278	1160	1280	524	644	148,5	4	153,7	8	24
GH BG 2+2+2+2x5	101	452	572	654,5	774,5	181,1	4	174	3	14
GH BG 4+4+4+4x5	159,5	686	806	654,5	774,5	181,1	4	151,2	5	18
GH BG 6+6+6+6x5	218	920	1040	654,5	774,5	181,1	4	165	6	20
GH BG 8+8+8+8x5	278	1160	1280	654,5	774,5	181,1	4	153,7	8	24
GH BG 2+2+2+2x6	101	452	572	785	905	171	5	174	3	16
GH BG 4+4+4+4x6	159,5	686	806	785	905	171	5	151,2	5	20
GH BG 6+6+6+6x6	218	920	1040	785	905	171	5	165	6	22
GH BG 8+8+8+8x6	278	1160	1280	785	905	171	5	153,7	8	26
GH BG 2+2+2+2x7	101	452	572	915,5	1035,5	164,2	6	174	3	18
GH BG 4+4+4+4x7	159,5	686	806	915,5	1035,5	164,2	6	151,2	5	22
GH BG 6+6+6+6x7	218	920	1040	915,5	1035,5	164,2	6	165	6	24
GH BG 8+8+8+8x7	278	1160	1280	915,5	1035,5	164,2	6	153,7	8	28
GH BG 2+2+2+2x8	101	452	572	1046	1166	159,4	7	174	3	20
GH BG 4+4+4+4x8	159,5	686	806	1046	1166	159,4	7	151,2	5	24
GH BG 6+6+6+6x8	218	920	1040	1046	1166	159,4	7	165	6	26
GH BG 8+8+8+8x8	278	1160	1280	1046	1166	159,4	7	153,7	8	30
GH BG 2+2+2+2x9	101	452	572	1176,5	1296,5	155,8	8	174	3	22
GH BG 4+4+4+4x9	159,5	686	806	1176,5	1296,5	155,8	8	151,2	5	26
GH BG 6+6+6+6x9	218	920	1040	1176,5	1296,5	155,8	8	165	6	28
GH BG 8+8+8+8x9	278	1160	1280	1176,5	1296,5	155,8	8	153,7	8	32
GH BG 2+2+2+2x10	101	452	572	1307	1427	153	9	174	3	24
GH BG 4+4+4+4x10	159,5	686	806	1307	1427	153	9	151,2	5	28
GH BG 6+6+6+6x10	218	920	1040	1307	1427	153	9	165	6	30
GH BG 8+8+8+8x10	278	1160	1280	1307	1427	153	9	153,7	8	34



5	2	SCREW	M6x10x20 GALV/AA	
4	2	RETAINER WASHER	M6 GALV/AA	
3	2	SADDLE WASHER	M6 GALV/AA	
2	2	EARTH STUD		
1	1	GH-CORRELATION	ST10004	

ZODP.PROJEKTANT: Ing. JÁN BEZECNÝ

AUTORIZOVANÝ STAVEBNÝ INŽINIER PRE TECHNICKÉ, TECHNOLOGICKÉ A ENERGETICKÉ VYBAVENIE
STAVIEB, EVIDENČNÉ ČÍSLO OSVEDČENIA: 6983*14

KONTROLOVAL:	Bc. LUBOMÍR JANÍK, MBA,LL.M.	KRAJ:	KOŠICKÝ
VYPRACOVAL:	Ing. JÁN BEZECNÝ	OKRES:	KOŠICE I.
HL. INŽINIER PROJEKTU:	---	MESTO/OBEC:	KOŠICE - m.č. STARÉ MESTO
PROFESIA:	ELEKTRO	LOKALITA:	Hlavné námestie Košice - Staré Mesto k.ú.: Stredné Mesto, parc. č.: 2448

SPRÁVCA ZARIADENIA: -----

INVESTOR: SPRÁVA MESTSKEJ ZELENÉ V KOŠICIACH, RASTISLAVOVA 79, 040 01 KOŠICE

NÁZOV STAVBY:
REKONŠTRUKCIA ELEKTROINŠTALÁCIE HRAJÚCEJ FONTÁNY KOŠICE
OBJEKT/ČASŤ

ELEKTROINŠTALÁCIA

NÁZOV VÝKRESU
KÁBLOVÝ PRESTUP ZO STROJOVNE DO KÁBLOVEJ ŠACHTY

PEČIATKA, PODPIS



REVELS